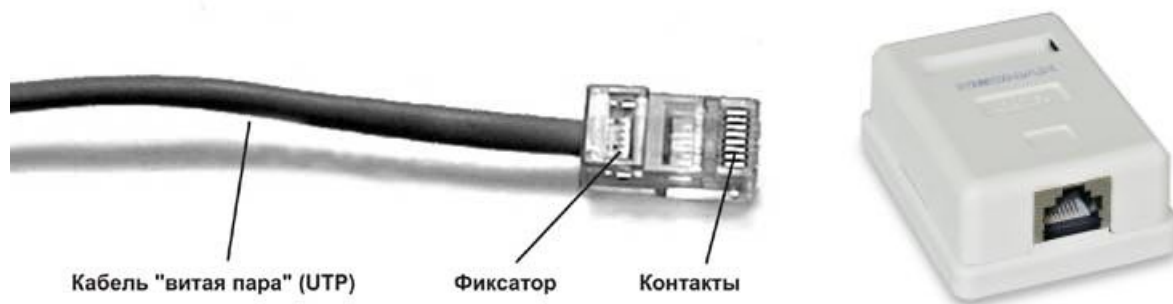


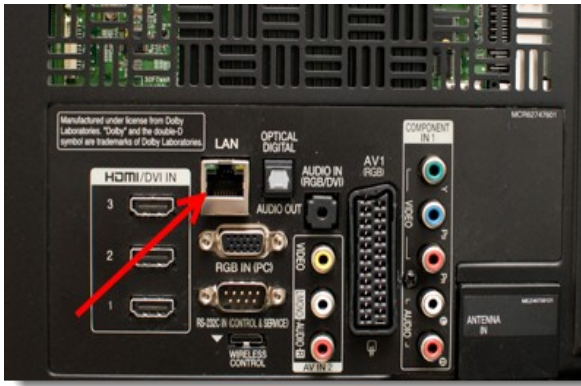
Подключение к сети Ethernet.

1. В процессе подключения сотрудниками компании, по желанию клиента, на вводной кабель устанавливается розетка стандарта RJ-45, или разъём RJ-45, для включения непосредственно в оборудование заказчика.



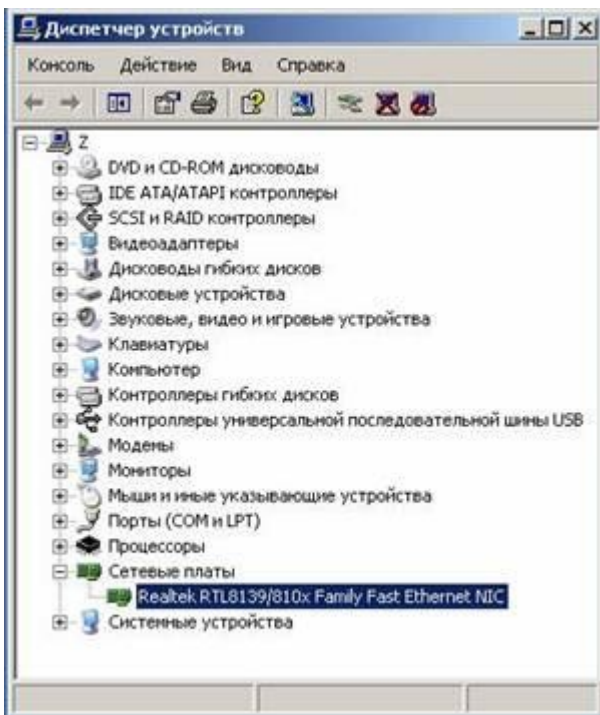
2. Для подключения компьютера, необходимо чтобы на нём имелся сетевой порт, он может быть встроенный в материнскую плату, так и располагаться на отдельной сетевой карте, вставленной в слот расширения.





Внешний вид разъёма встроенной и дополнительной сетевой плат на задней панели системного блока.

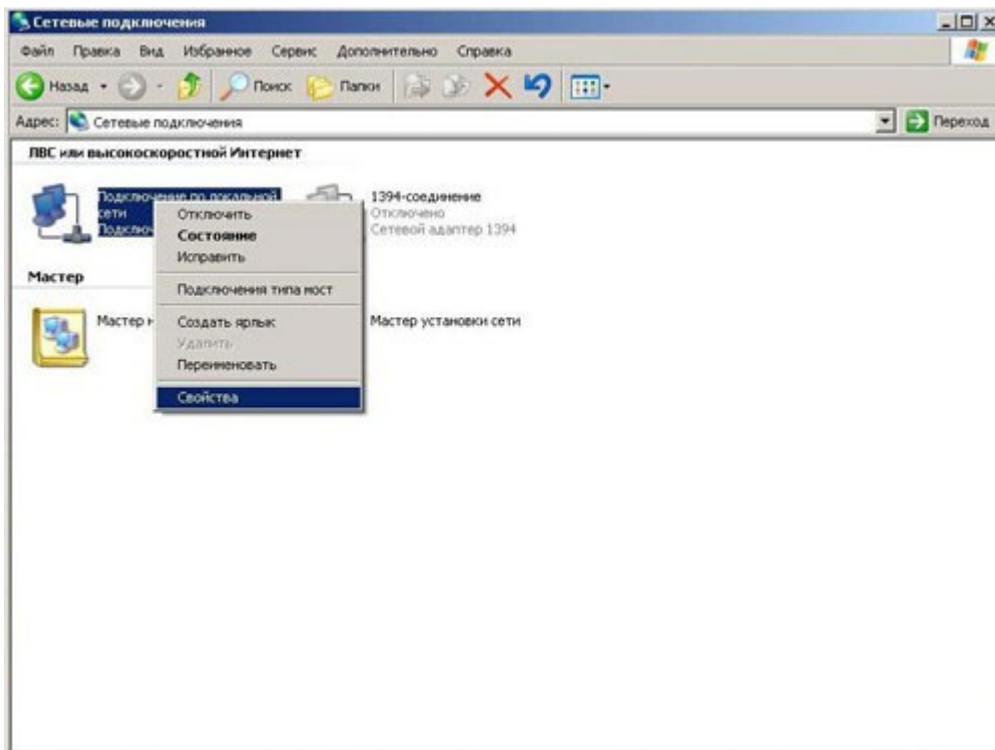
3. Также необходимо посмотреть «видит» ли ваш Windows эту сетевую плату. Для этого необходимо: Нажать кнопку «Пуск» → «Настройка» → «Панель управления» → «Система» → «Оборудование» → «Диспетчер устройств».



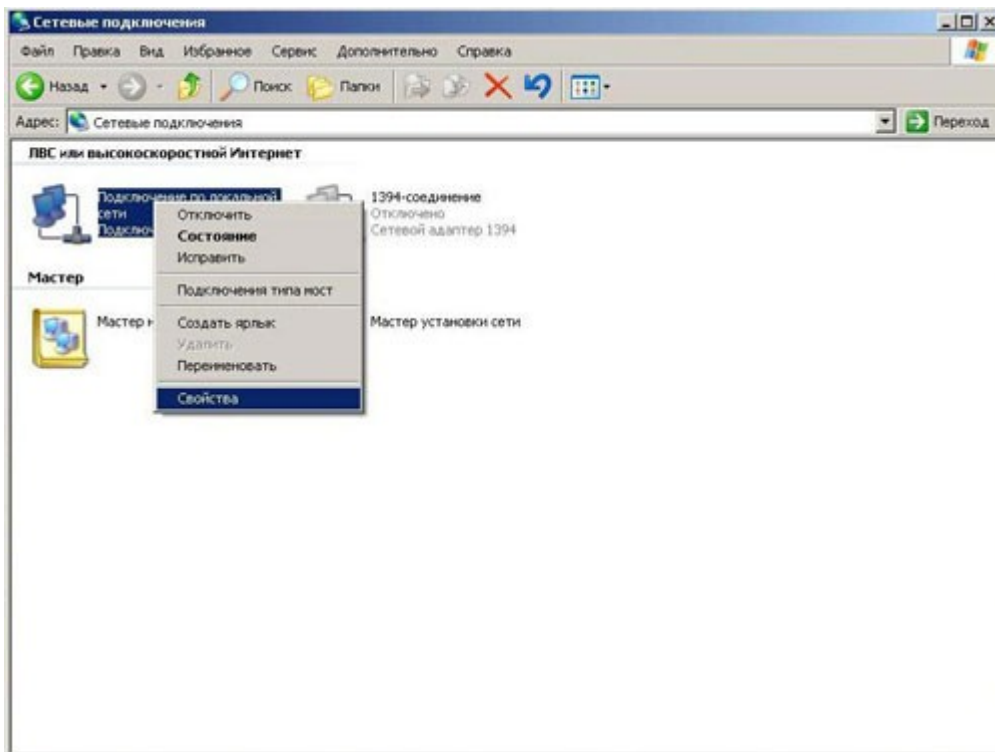
4. Произведите подключение компьютера к розетке пользуясь патчкордом.



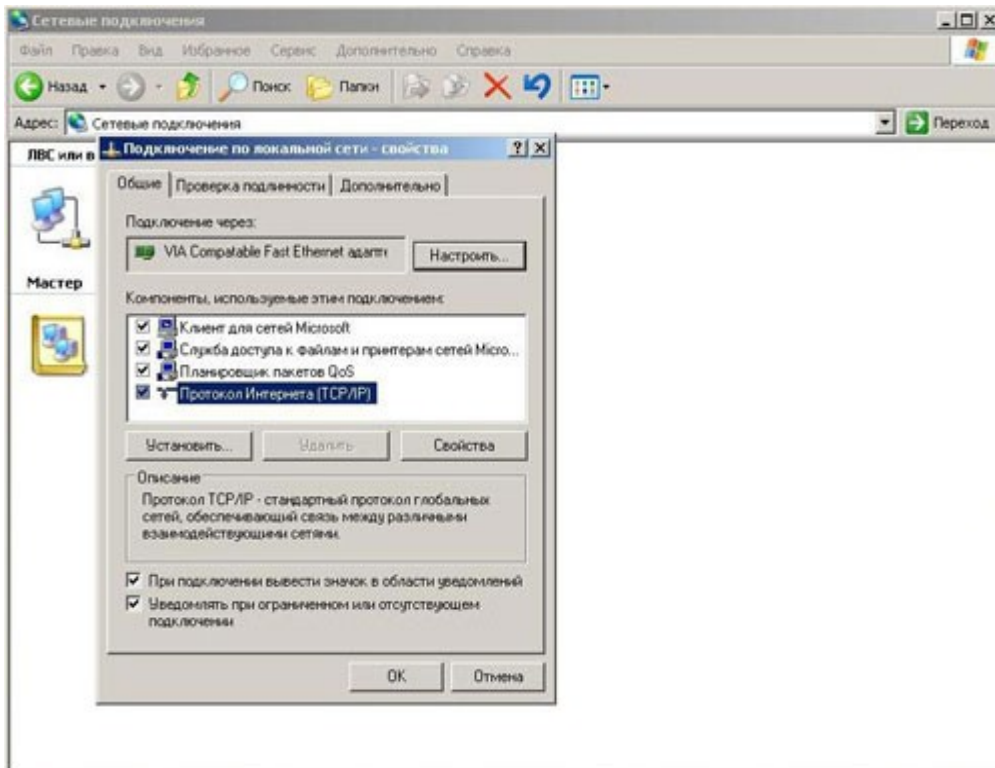
5. Далее необходимо нажать кнопку «Пуск» → «Панель управления» → «Сетевые подключения».



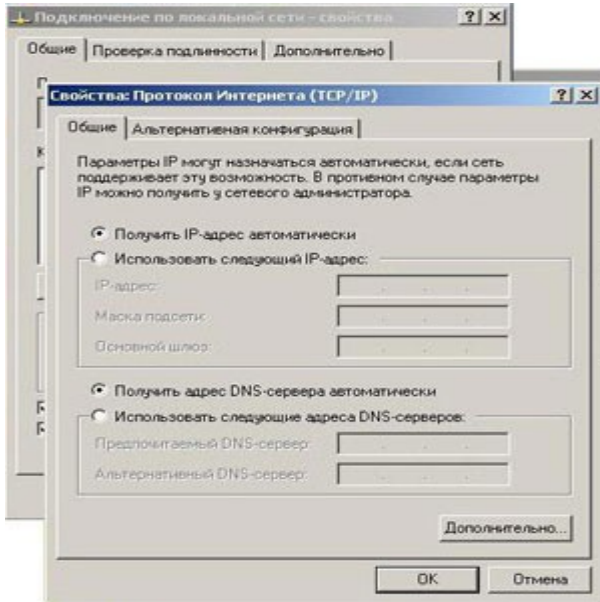
6. Выбрать мышкой «подключение по локальной сети», нажать правой кнопкой мыши и выбрать пункт «Свойства».



7. В появившемся окне, в разделе «Общее», внизу поставить галочки: «При подключении вывести значок в области уведомлений», «Уведомлять при ограниченном или отсутствующем подключении». Далее выбрать нижний пункт меню «Протокол Интернета (TCP/IP)» и нажать кнопку «Свойства».

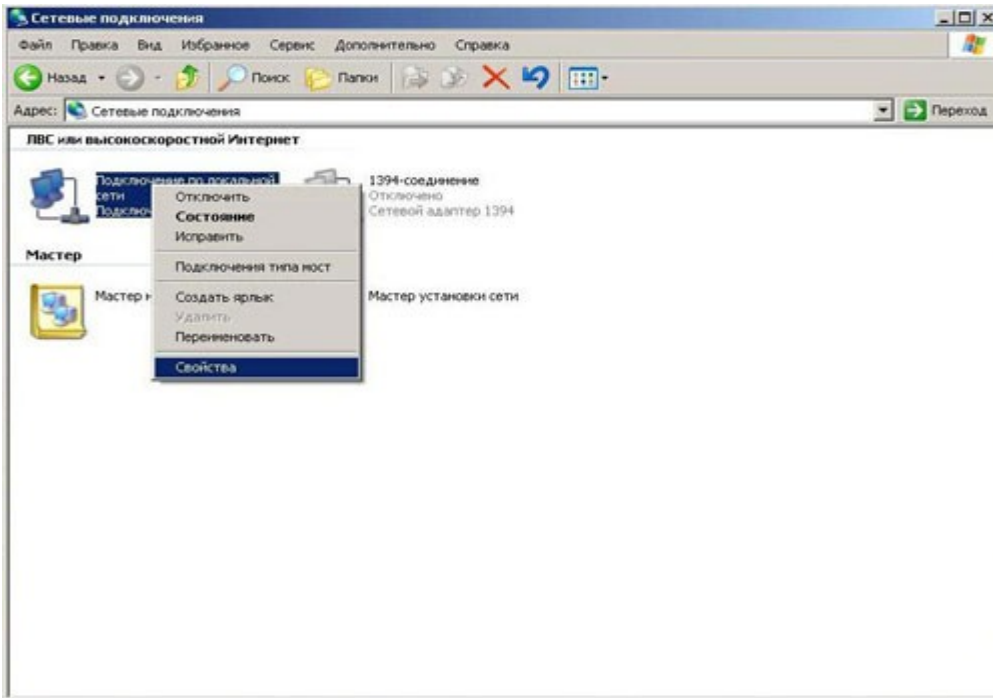


8. В появившемся окне необходимо поставить галочку «Получить IP адрес автоматически» и «Получить адрес DNS сервера автоматически»

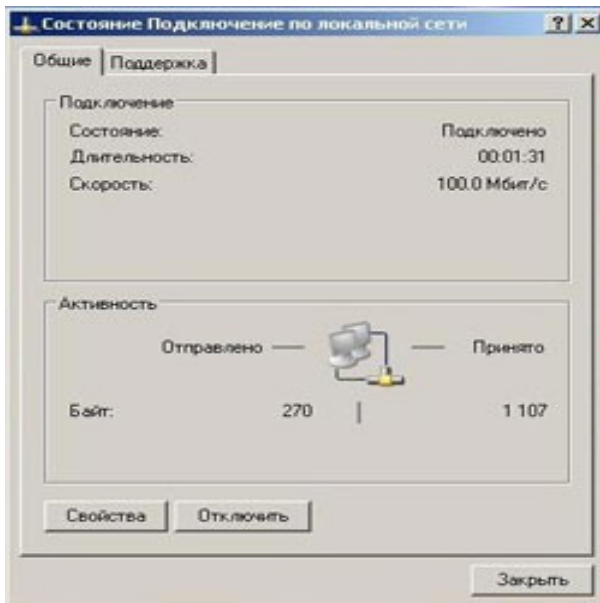


Далее жмем кнопку «ОК», в другом окне кнопку «Закреть».

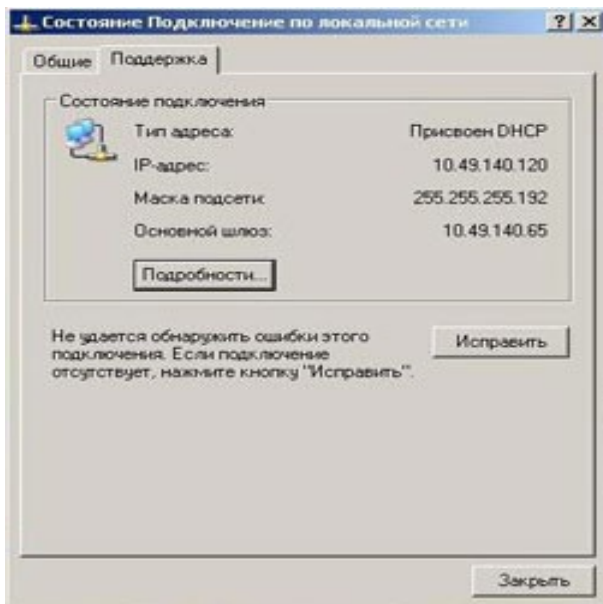
9. Выбрать мышкой «подключение по локальной сети», нажать правой кнопкой мыши и выбрать пункт «Состояние». Внимание! Все остальные подключения: беспроводное, 1394 и прочие, в общем случае должны быть отключены.



10. Далее появится окно состояния сетевого подключения
Читаем "Состояние: Подключено", "Скорость 100.0 Мбит/с".



11. Переходим на вкладку "Поддержка".
Читаем "Тип адреса: Присвоен DHCP".



12. На этом подключение к сети закончено, можно приступить к настройке высокоскоростного подключения в зависимости от Вашей операционной системы.